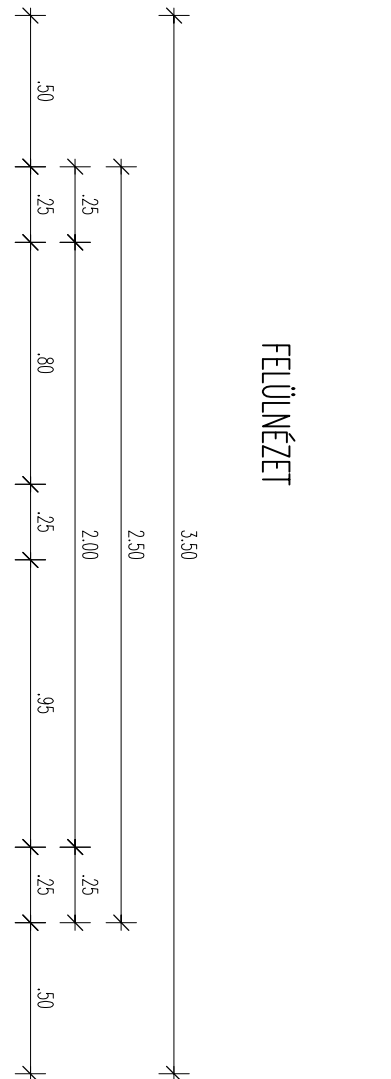
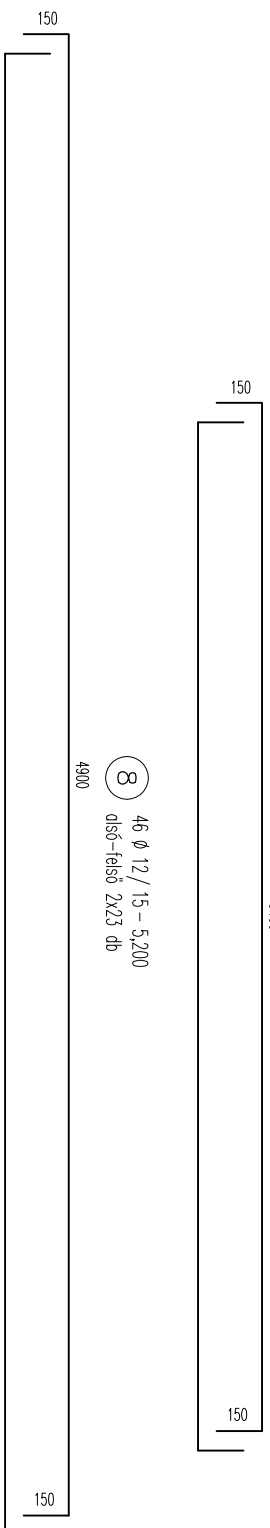
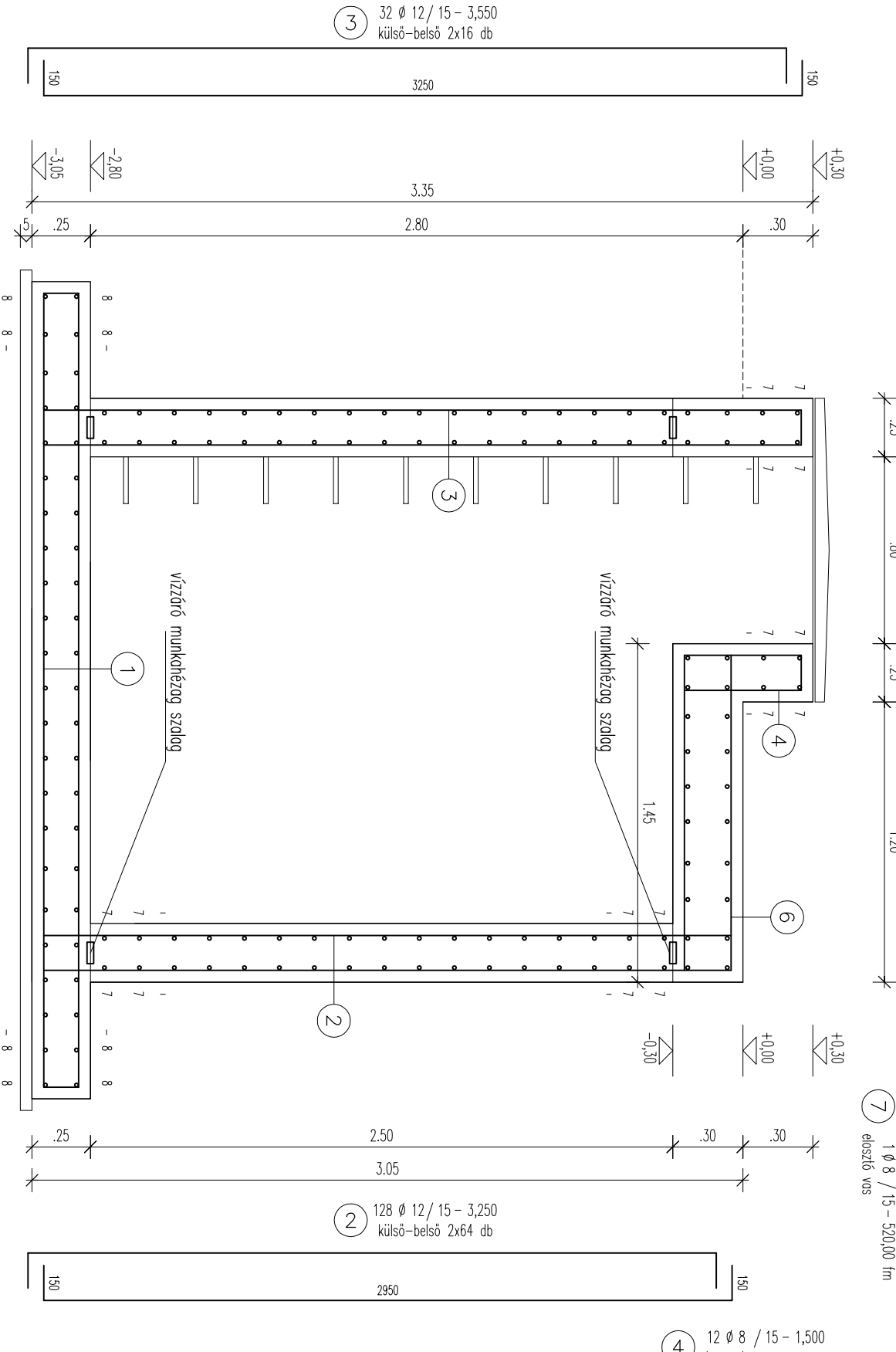
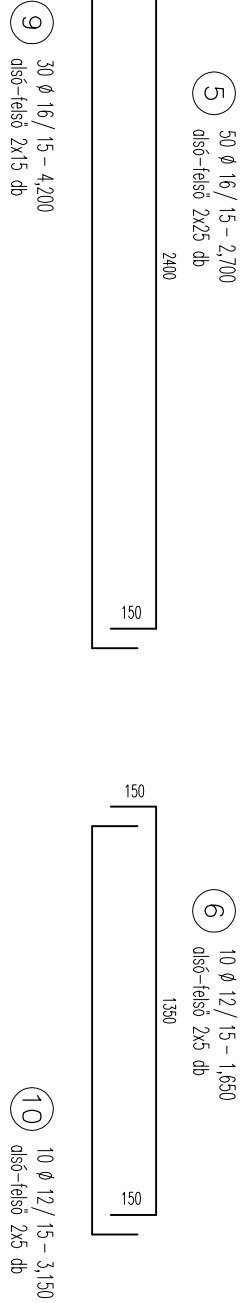
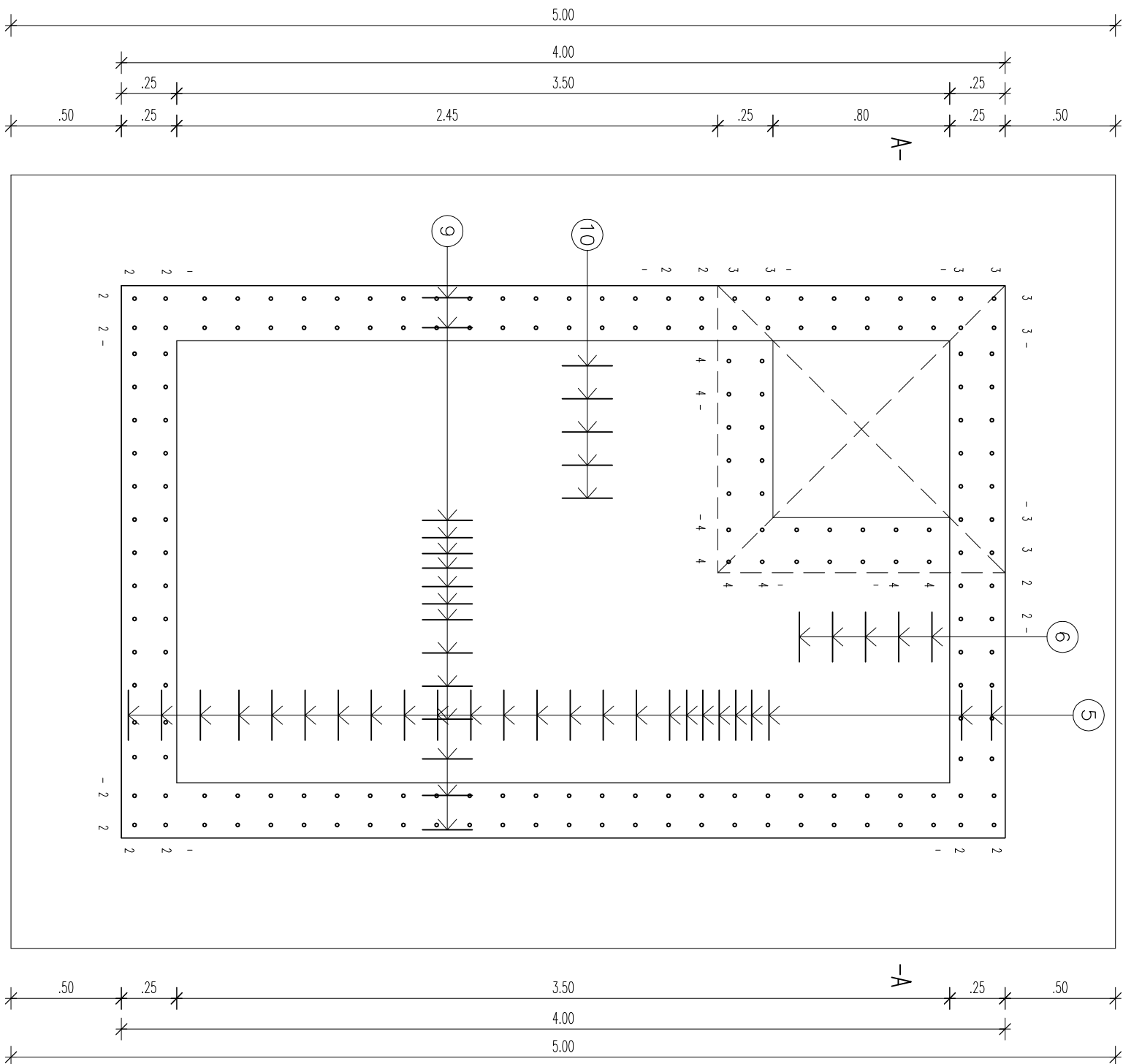


A-A METSZET



FELÜLNÉZET



Elem	jel	db	d	egyes hossz [m]	összes hossz [m]							
					φ6	φ8	φ10	φ12	φ14	φ16	φ20	
	1	66	12	3,70				244,20				
	2	128	12	3,25				416,00				
	3	32	12	3,55				113,60				
	4	12	8	1,50		18,00						
	5	50	16	2,70						135,00		
	6	10	12	1,65				16,50				
	7	1	8	520,00		520,00						
	8	46	12	5,20				239,20				
	9	30	16	4,20						126,00		
	10	10	12	3,15				31,50				
	összes hossz: [m]					538,00		1 061,00		261,00		
	fm súly: [kg/m]				0,222	0,395	0,616	0,888	1,208	1,579	2,467	
	összes súly: [kg]					212,51		942,17		412,12		
	összes súly: [kg]							1 566,80				

Megjegyzések:

A betonszerkezeteket a víztorlás és kötés javítása érdekében betontechnológiával megfúvószert – technológiával (olajpáraz) 3 rétegben kell betonozni, minimális vibrálás idő 15 másodperc, a beton a vibrálás után pihenési időszakban – ami kb. 30 perc – a vizet nem adhatja fel, ellenkező esetben a receptúrán változtatni kell, az olajpáraz tartályát tartással simítóval kell lesimítani, simítás után azonnal párazórtó szert kell a beton felületére felhordani egy nap után vizes terfűtőfolia takarást kell biztosítani min. 14 napig, az olajpárazban max. kb. 800 m2-ken, míg a folozóban max. 10-12 m-ken munkahézag kioldós szükséges) és adóéknyaggal kell készíteni!

A talaj vízerészkenysége miatt gyors földmunka szükséges, a csapadékos és felszíni vizek gondosan kioldított elvezetése mellett.

Anyagminőségek:

Szer. beton: C10/12  
Vasbeton: C30/37-XF3-XF3-XA1-24/F3  
Betoncél: B500 (B.60.50.)

Szigetelés és szigetelési csomópontok az építész terv szerinti! Méreteket a helyszínen ellenőrizni kell!

A gépészeti áttörések helye, mérete csak a statikussal történt egyeztetést követően a gépész tervek szerinti!

Betonlakarás 5 cm!

Kitűzés építész tervek szerinti!

Szakági tervező	Szakági tervező	Szakági tervező
Megrendelő:		
Munka megnevezése:	Esztór, külterület	Hrsz: 089/1.
Rögz. megnevezése:	20 m3-es kommunális szennyvízkiárv. vb. terve	
Tervezők:	Németh Csaba okl. építőmérnök 1-1/15-0629	Szerkesztő: László Péter okl. építőmérnök 1/09-0805
		Rajzozóm: S-1.2